



Beratungs-Stelle

empower



Wir schreiben für alle

Viele Menschen glauben:

Es gibt nur Frauen.

Es gibt nur Männer.

Aber es gibt viel mehr Geschlechter.

Nicht alle Menschen

- fühlen sich als Mann oder Frau oder
- werden als Mann oder Frau geboren.

Deshalb gibt es besondere Schreibweisen.

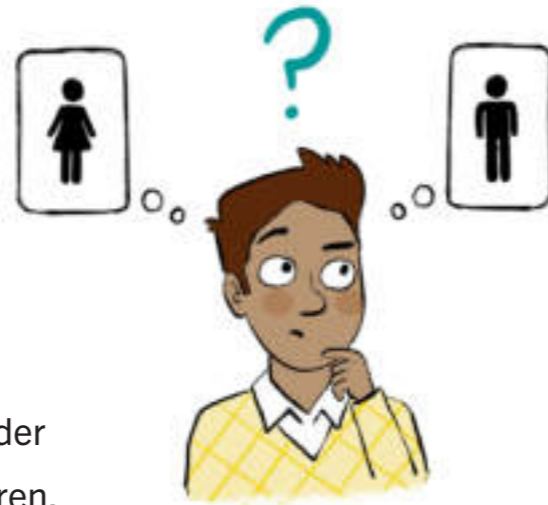
Zum Beispiel: **Mitarbeiter:innen**

Das Wort mit Doppel-Punkt

ist eine geschlechter-gerechte Schreibweise.

So fühlen sich mehr Menschen gerecht behandelt.

Deshalb benutzen wir in diesem Info-Heft den Doppelpunkt.



empower

So heißt unsere Beratungs-Stelle.

empower spricht man so: em-pauer.

empower ist Englisch.

empower heißt übersetzt:

Ermächtigen und stark machen.

empower bedeutet:

Eine Person vertritt selbstbestimmt

eigene Interessen und Wünsche.

Die Person nimmt sich dieses Recht.

Wir unterstützen und machen Mut dazu.

Deshalb heißt die Beratungs-Stelle: **empower**.



Für wen ist die Beratungs-Stelle da?

Hat Ihnen jemand Gewalt angetan?

Wir unterstützen Sie dann.

Es geht um eine bestimmte Gewalt.

Diese Gewalt heißt:

- Rechte und rassistische Gewalt
- Anti-semitische Gewalt.
Das ist Gewalt gegen Juden:Jüdinnen.

Das ist schlimm.

Aber das passiert jeden Tag.

Das ist falsch.

Das ist verboten.



Was ist Rassismus?

Rassismus hat mit einer bestimmten Einstellung zu tun.

Menschen mit dieser Einstellung sind: **rassistisch**.

Einstellung bedeutet:

Was eine Person denkt.

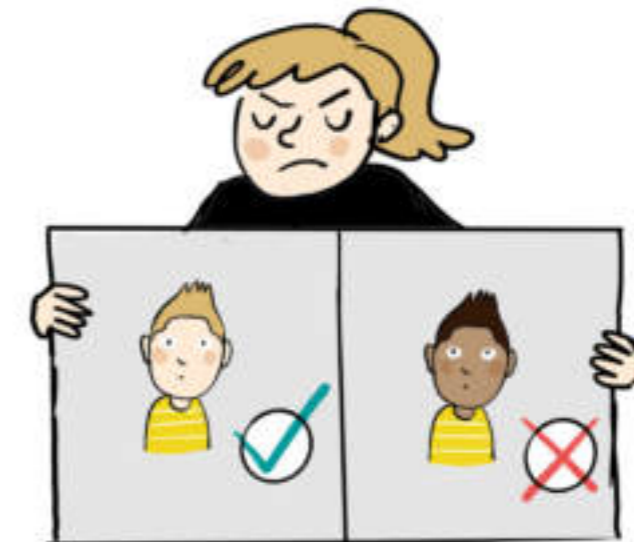
Woran eine Person glaubt.

Was glauben rassistische Menschen?

Sie glauben: Die Menschen sind unterschiedlich.

Sie glauben: Die Menschen sind **nicht** alle gleich viel wert.

Sie glauben: Sie selbst sind mehr wert als andere.



Gegen wen sind rassistische Menschen?

Zum Beispiel:

- Gegen Menschen mit einer dunklen Haut-Farbe
- Gegen Menschen aus anderen Ländern
- Gegen Menschen mit anderen Sprachen
- Gegen Muslim:innen
- Gegen Juden:Jüdinnen
- Gegen Sinti und Roma

Diese Menschen erleben oft Gewalt in Deutschland.

Rassist:innen greifen diese Menschen an.



Was ist Anti-Semitismus?

Anti-Semitismus hat mit einer bestimmten Einstellung zu tun.

Menschen mit dieser Einstellung sind: **anti-semitisch**.



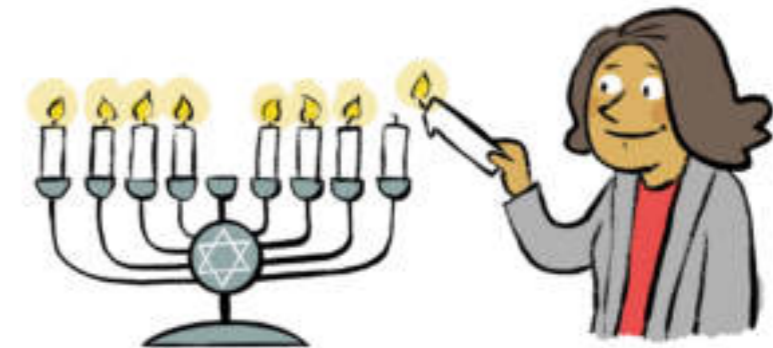
Sie glauben: Die Menschen sind unterschiedlich.

Sie glauben: Die Menschen sind **nicht** alle gleich viel wert.

Sie glauben: Juden:Jüdinnen sind ihre Feinde.

Juden:Jüdinnen gehören zum **Judentum**.

Das Judentum ist ein **Glaube** und eine **Kultur**.



Sinti und Roma

Sinti und Roma sind verschiedene Gruppen von Menschen.

Die Gruppen haben eine eigene Sprache.

Sinti und Roma leben in Europa.

Sinti und Roma erleben oft Gewalt.

Wir setzen uns gegen diese Gewalt ein.

Wir setzen uns gegen Rassismus ein.



Hat Ihnen jemand deshalb Gewalt angetan?

Dann sind wir für Sie da.

Freund:innen und Angehörige können auch zu uns kommen.

Wir beraten auch Zeug:innen von Gewalt.

So ist die Schreibweise für Frauen und Männer:

Für Roma: **Rom** für einen Mann und **Romnja** für eine Frau.

Für Sinti: **Sinto** für einen Mann und **Sintezza** für eine Frau.

Wie geht es weiter nach der Gewalt?

Vielleicht hat Sie jemand angegriffen.

Vielleicht bedroht Sie jemand.

Gewalt zu erleben ist schlimm.

Nach der Gewalt ist plötzlich alles anders.

Der Alltag kann sich anders anfühlen.

Menschen fühlen sich danach zum Beispiel:

wütend

oder

traurig oder **verängstigt**

oder

hilflos.



Wichtige Fragen nach der Gewalt sind:

- Wie kann Unterstützung aussehen?
- Wie können Angehörige helfen?
- Wie können Freunde und Freundinnen helfen?
- Kann eine Gemeinschaft oder Gruppe helfen?
Das heißt:
Menschen mit gleichen Erfahrungen und Interessen.
- Was können die Betroffenen machen?

Betroffene bedeutet:

Eine Person kennt etwas.

Eine Person hat etwas erlebt.

Zum Beispiel: Gewalt.

Das heißt auch: Die Person ist betroffen davon.

Die Person ist eine Betroffene.



So können wir Sie unterstützen

Wir: Das sind die Mitarbeiter:innen.

Wir beraten Sie

Wir hören Ihnen zu.

Wir sind für Sie da.

Wir finden mit Ihnen zusammen
Antworten auf Ihre Fragen.

Wie kann es weiter gehen?

Vielleicht überlegen Sie:

Was kann ich jetzt tun?

Wir geben Ihnen Informationen.

So können Sie sich noch besser entscheiden.



Wir geben rechtliche Informationen

Es gibt Gesetze gegen diese Gewalt.

Diese Gewalt ist verboten.

Wir sagen Ihnen:

Wie Gesetze gegen diese Gewalt helfen können.



Wir begleiten Sie

Vielleicht wünschen Sie sich eine Begleitung.

Wir können mitkommen:

- zur Polizei
- zu einer Behörde
- zum Gericht

Dort arbeiten Richter:innen.

Sie entscheiden bei einer Straf-Tat.

Straf-Tat bedeutet:

Jemand tut etwas gegen das Gesetz.



Rechts-Anwälte und Rechts-Anwältinnen

Eine Rechts-Anwältin kennt sich gut aus mit Gesetzen.

Wir helfen Ihnen bei der Suche.

Wir beraten Sie zu Geld-Fragen bei Gewalt

Eine Rechts-Anwältin kostet Geld.

Menschen mit wenig Geld können dafür Geld bekommen.

Dieses Geld heißt: Prozess-Kosten-Hilfe.

Betroffene von Gewalt können manchmal Geld bekommen.

Dieses Geld heißt: Entschädigungs-Zahlung.

Wir beraten Sie.



Brauchen Sie einen Arzt oder eine Ärztin?

Wir haben Adressen von Ärzt:innen.

Möchten Sie eine Psycho-Therapie machen?

Wir haben Adressen von Therapeut:innen.

Gewalt erleben ist schlimm.

Dann kann es der Seele schlecht gehen.

Eine Psycho-Therapie kann helfen.



Das ist uns wichtig bei der Arbeit

Was denken und wollen die Betroffenen?

Das ist für uns am wichtigsten.

Wir können zu Ihnen kommen.

Wir stehen auf der Seite von den Betroffenen.

Wir arbeiten **nicht** für eine Behörde.

Kostenlos

Die Beratung kostet **kein** Geld.



Die Beratung ist vertraulich

Das heißt: Wir erzählen **nichts** weiter.

Vielleicht möchten Sie Ihren Namen **nicht** sagen.

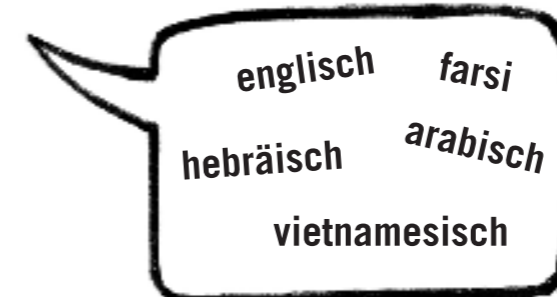
Das heißt: Sie bleiben anonym.

Das ist in Ordnung.

Wir können in mehreren Sprachen beraten

Brauchen Sie eine bestimmte Sprache?

Wir können uns darum kümmern.



Öffentlichkeits-Arbeit

- Möchten Sie sich mit anderen zusammentun?
- Haben Sie Forderungen gegen Gewalt?
- Möchten Sie in der Stadt etwas bekannt machen?

Dann setzen wir uns dafür ein.

Dann machen wir Ihre Sache bekannt.

Das heißt auch: Öffentlichkeits-Arbeit.



So wollen wir zusammen leben

Alle Menschen sollen mitbestimmen können.

Sie sollen mitentscheiden können.

Betroffene sollen ernst genommen werden.

Die Menschen sollen sich füreinander einsetzen.

Alle Menschen sollen gleiche Chancen haben

Für ein gutes Leben sind viele Dinge wichtig.

- Arbeiten und Freizeit haben
- Familie und Freunde haben
- Wohnen und Essen haben
- Sich wohlfühlen können und vieles mehr



Alle Menschen sollen das haben können, ohne Gewalt.

So erreichen Sie uns

empower Beratung für Betroffene
rechter, rassistischer und antisemitischer Gewalt

Arbeit und Leben e.V.
Besenbinderhof 60
20097 Hamburg

Unser Büro ist in der Nähe vom Haupt-Bahnhof.

Telefon: 0 40 – 28 40 16 – 67

E-Mail: empower@hamburg.arbeitundleben.de

Internet: www.hamburg.arbeitundleben.de/empower



empower bekommt Geld von:

Gefördert von



Gefördert vom



im Rahmen des Bundesprogramms

Demokratie **leben!**

Das Heft haben gemacht:

empower Beratung für Betroffene
rechter, rassistischer und antisemitischer Gewalt

Arbeit und Leben e.V.
Besenbinderhof 60
20097 Hamburg

Leichte Sprache

Übersetzung und Prüfgruppe: Anja Teufel inklusiv, www.anja-teufel.de

© Bilder: Ka Schmitz

© Europäisches Logo für einfaches Lesen: Easy to Read.
Weitere Informationen unter www.leicht-lesbar.eu

© Wort-Bild-Marke „Gute Leichte Sprache“: Netzwerk Leichte Sprache e.V.

Gestaltung: drucktechnik altona

Das Info-Heft ist von 2021.

empower Beratung für Betroffene
rechter, rassistischer und antisemitischer Gewalt

Arbeit und Leben e.V.
Besenbinderhof 60
20097 Hamburg